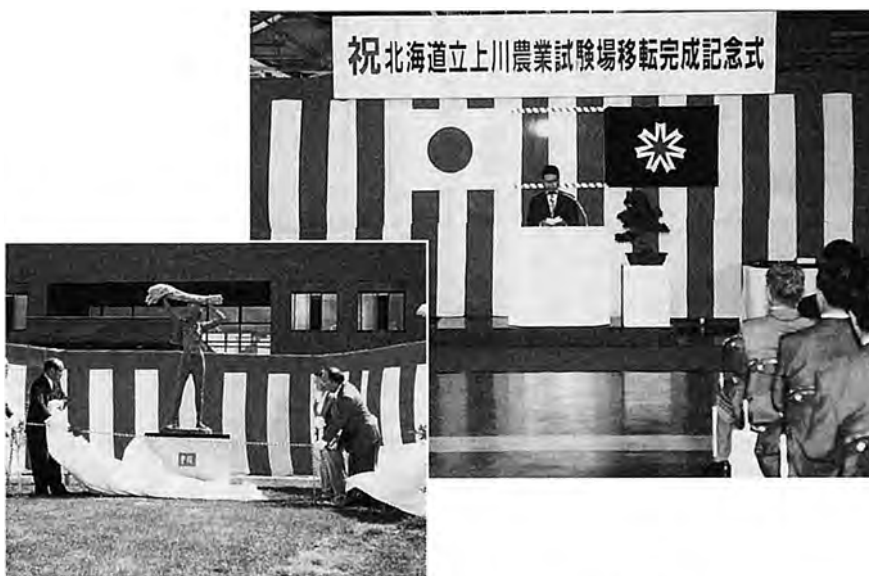


# 歴史を訪ねて

平成六年（一九九四）八月二十六日、北海道立上川農業試験場（現地方独立行政法人道立総合研究機構農業研究本部上川農業試験場）の移転完成記念式典が新庁舎で、祝賀会が農村環境改善センターで行われ、関係者約三〇〇人が出席して完成を祝いました。



移転完成記念式と「豊穰」の除幕式

## 北海道道立上川農業試験場の誘致

上川農業試験場は、用地の不足、周辺の宅地化、施設の老朽化など試験研究に支障が生じてきたことや水田農業の推進を図るため、旭川市永山町から適地への移転整備が求められ、北海道は、昭和六十年（一九八五）の初めに移転計画を発表した。

本町では、同年三月十九日に町企業誘致委員会を開き、上川農業試験場の誘致に向け慎重に協議し、移転希望地として町内第三区栄進地区の申請を行った。

当時の移転希望地として七市町より十二の地区が申請されていたが、道が行った現地調査により、六十一年一月、本町を含む三地区が有力候補地となった。これを機に三候補地の激しい誘致運動が展開され、道の精密調査も始まった。

六十三年一月、最終の現地調査が開始され、町内では約三〇〇〇人の署名を集める運動を展開し、同年三月、道へ陳情したのである。

全町あげての熱心な誘致運動が実り、平成元年三月、町内への立地が決定された。三年五月十八日に移転工事が着手され、六年四月一日から新しい施設での試験研究が始まったのである。

（参考・比布町史）

## 発行・編集

ふるさと通信『ぴぴ』平成28年3月2日発行（通巻第16号）

■発行 比布町

■編集 総務企画課広報係

〒078-0392 北海道上川郡比布町北町1丁目2番1号

☎0166-85-2111（代表） 0166-85-4802（総務企画課直通）

□ホームページ <http://www.town.pippu.hokkaido.jp>

□Eメール [ichigo@town.pippu.hokkaido.jp](mailto:ichigo@town.pippu.hokkaido.jp)



## まちの人口

総数 3,864人

男 1,821人

女 2,043人

世帯数 1,829世帯

■平成28年1月末日現在  
住民基本台帳等登録数

比布町ふるさと通信「ぴぴ」は、比布を離れられた人と比布を結ぶ情報紙です。  
みなさまから、町外で暮らしているご家族やご友人へお届けください。