

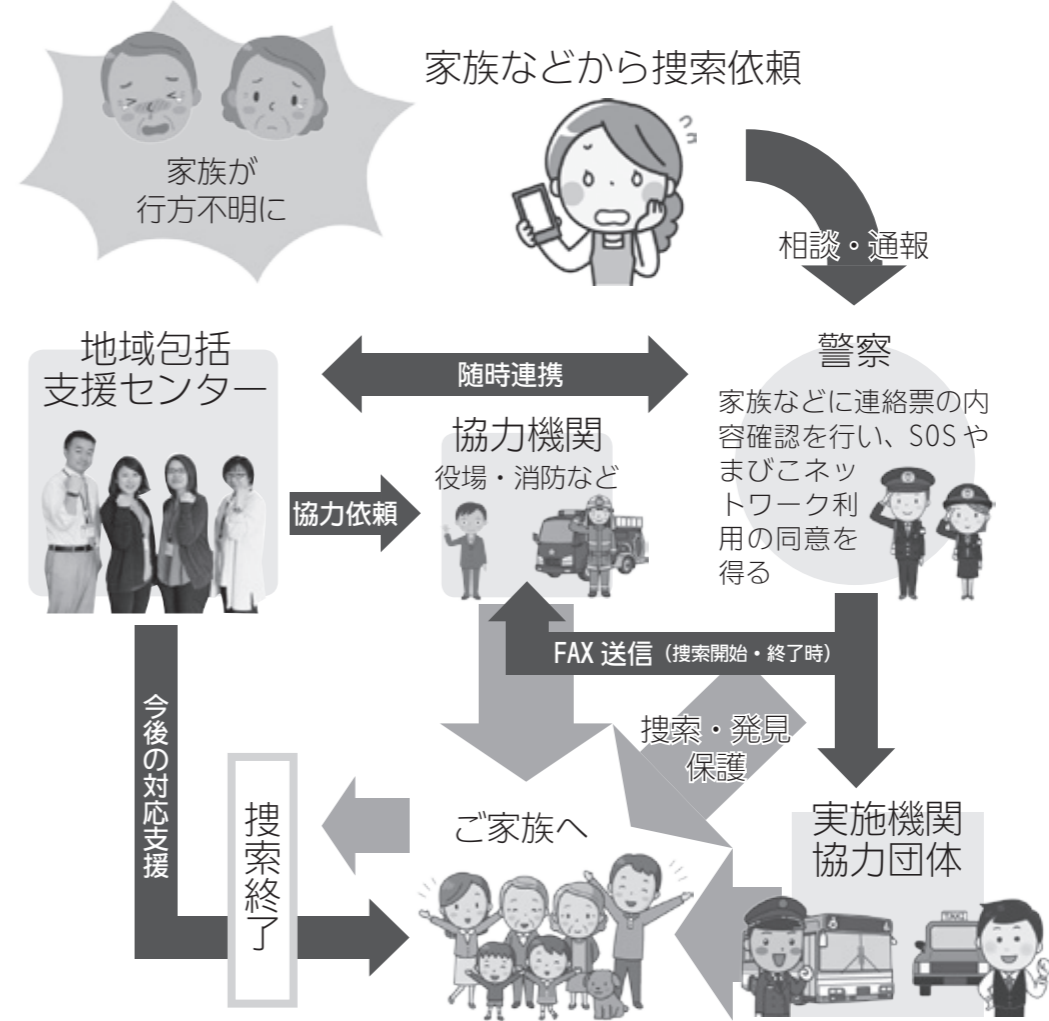


比布町SOSやまびこネットワークとは？

認知症高齢者の方やその疑いのある方は、記憶力や判断力が低下し、道や場所を間違えるなど、家に戻れなくなる場合があります。その際に役場や駐在所をはじめ、関係機関や地域の方々などの協力を得て行方不明者の生命を守るために早期発見・保護し、その後も地域で安心して生活を続けたいけるよう地域一体となつて見守るシステムです。

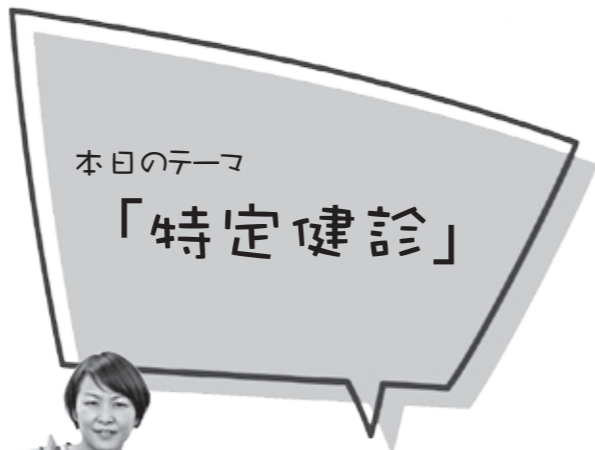


【比布町SOSやまびこネットワークの流れ】



■もしも不安を感じたら
・近所の方や、よく行く店の方にちよつとしたお手伝いをお願いしておきましょう。
・年1回は写真を撮るよう心がけましょう(顔写真と全身が写っている写真)。
・名前、住所、連絡先などが分かるものを携帯できるように工夫しましょう(持ち物や衣類に記入したり、靴の中に入れておくことも効果的)。

■町民の皆さんへお願い
・道に迷って困っていたり同じ場所でも立ち止まっている高齢者を見かけたときは、穏やかにやさしく声をかけてください。
・何か様子がおかしいと思ったら、地域包括支援センターや警察に連絡、相談してください。
・長時間歩き続けていることもあり。冬場には温かい飲み物をすすめ、休ませてあげてください。



■特定健診を受けましょう

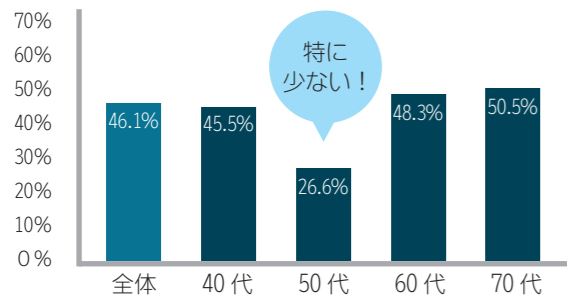
今年度も残りわずかとなりました。皆さん健診は受けましたか？

比布町では健診受診率58%を目標に、皆さんに受診をお勧めしています。令和4年度は12月現在で46・1%です。

目標達成にはあと82名の受診が必要です

国保加入の40歳から74歳の方で、まだ特定健診を受けていない方はぜひ健診を受けましょう！

町内の健診受診状況(令和3年12月時点)



■年1回の健診を

Q これから健診を受けるためにはどうしたらいいの？

A 個別健診を受けてください！

個別健診は、かかりつけ医、旭川がん検診センターなどで受けることができます。直接、健診実施機関(比布町契約医療機関)にご連絡ください。【健診を受けるときは】必ず「特定健康診査受診券」をお持ちください。5月末に送付しています。

○ご注意ください○

個別健診の対象は40～74歳までの国保加入者です。39歳以下又は75歳以上の方は次年度の町民総合特定健診を受診してください。

○ぴっぷクリニック
五十嵐クリニック
通院中の方

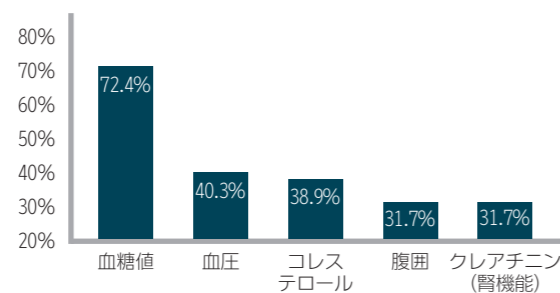
高血圧症・糖尿病・脂質異常症の治療で、右記病院に通院している方は、病院で受けた血液などの検査結果を健診とみなすことができます。保健センターにご相談ください。

○人間ドック
職場健診を受けた方
人間ドック、職場健診も特定健診とみなすことができます。検査結果を保健センターに提出してください。



町民総合特定健診の結果をお知らせ

町民総合健診有所見率(上位5項目)



7・10月の町民総合健診は、21歳～95歳までの合計567人が受診しました。有所見の状況は右図の通りです。比布町は血糖値が高い方が多いです。

健診は生活を見直す機会となります。年に1回の健診を習慣化してください。