

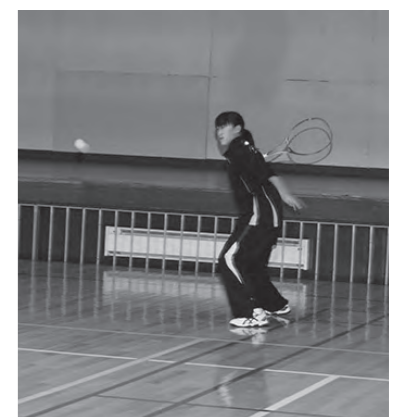


009 Moeka Yamada

山田 萌華さん
比布中学校2年



4月2日に岩見沢市で開催された第24回北海道シングルズソフトテニス選手権大会で見事第3位に入賞された山田萌華さん（比布中2年）。小学3年生の時、祖母の勧めでソフトテニス少年団に入団したのをきっかけにめきめきと上達し、様々な大会で優秀な成績を収めています。しかし、今回の大会は特別なものでした。全道の予選を勝ち上がってきた社会人、大学生、高校生などといったハイレベルな強豪との激しい戦いが予想されたからです。第1試合の相手は高校生でしたが、見事4対0のストレート勝ち。次の



試合では、第1シードの社会人選手との対戦。先に3ゲームを連取され、少しあきらめかけていたところ、社会人が相手なのだからと気持ちを切り替え、思いっきりプレーすることに集中。途端にスイッチが入り、逆に4ゲームを連取し、4対3の大逆転で見事決勝トーナメント進出を決めました。その時の気持ちはと問うと「本部席前のコートだったこともあって、注目度と静けさで緊張してしまい、あまり覚えていません」と素直に語る山田さん。

大会後の家族の反応については「お母さんもびっくりしていて、『すごいね、すごいね』とだけしか言われていません」と笑顔で話してくれました。堂々とした戦いぶりで大人たちと渡り合う山田さんも大会前は、お気に入りの音楽を聴きながらイメージトレーニングをしたり、前日にはラケットを抱えて寝ているなど、かわ

いらしい一面も見え、子どもらしさを感じます。中学校のテニス部を指導する深澤先生は、山田さんのプレースタイルについて「スイッチが入るとすごいプレーをする選手。コースの打ち分けが上手で、最近ではカットサーブに磨きをかけているようです」と話します。

また、5月13日から香川県高松市で行われる全日本シングルズソフトテニス選手権大会に向けての心意気を尋ねると、「まだ自分としては、全国大会に行くという実感が沸きませんが、当日はあきらめないで一球一球をしっかりと打ち、最後までメンタルを強く、自分に負けないプレーをしたい」と真剣に語ってくれました。

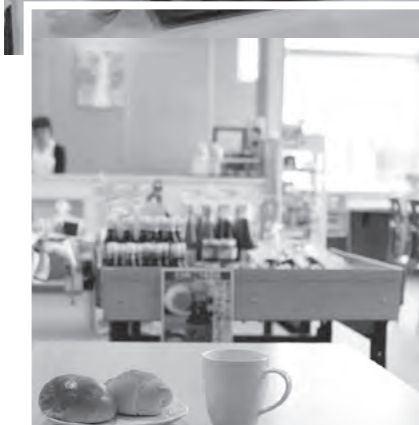
「ここまでこれたのも応援してくれた先生方や部員、少年団の先生、保護者の皆さんのおかげだと思っています。本当に感謝の気持ちでいっぱいです」と明るく謙虚な姿勢の山田さん。今回の取材を通して、部活動の中でも部員全員で応援し、バックアップしている姿が印象に残りました。みんなの応援を背に、これからの活躍がますます期待されます。



笑顔が集まる憩いの場 心温まるひとときを。



いれたてのコーヒーの香りと香ばしいパンの焼けるにおい、そしてスタッフの笑顔がやさしく迎えてくれるピピカフェ比布駅。光あふれる店内から見えるのは、「ガタンゴトン」と心地よい音とともにゆっくりとホームに現れるワンマン列車。駅舎は変わっても、窓から見える景色は昔と変わらず、ほのぼのとした比布駅ならではの風情を楽しむことができます。そんな比布駅も今年3月で、オープンから早1年。当初は、訪れるお客さんの大半が町民の方でしたが、今では町外から鉄道ファンをはじめ多くの人が訪れるようになりました。中には海外から訪ねてくる鉄道ファンの姿も。最近は新聞やチラシ、SNSなどから積極的に情報を発信しており、しだいに人気が高まっています。ピピカフェでは、地元の食材を使ったメニューも続々登場。昼時には、人気のランチメニューを求めるお客さんでにぎわいを見せており、満席ということも珍しくありません。人々の愛情に支えられ、地域の新たな憩いの場として定着してきた比布駅。今日もみんなの笑顔が集まります。



ピピカフェ比布駅

比布駅にあるカフェ。特産品や鉄道グッズも販売中。イベント開催も募集中しています。



おすすめ
の一品!

遠藤農産のきくらげ使用。
肉厚プリプリ! 大人気♪

土日限定メニュー
きくらげ丼 800円

定休日 火曜日
平日朝営業 7:00~9:00
※土日祝は休み
カフェ営業 10:00~19:00
※18:30 ラストオーダー
ランチ営業 11:30~13:30
※9:00~10:00は清掃のため閉店させていただきます。